

# Parkoviště Čujkovova 43

Popis : Venkovní osvětlení

Číslo projektu : THR1707002

Zákazník :

Vypracoval : Ing. Richard Baleja (+420 725 078 238)

Datum : 27.06.2017

Následující hodnoty vycházejí z přesných výpočtů kalibrovaných světelných zdrojů, svítidel a jejich rozmístění. V praxi se mohou projevit určité odchylky. Záruční reklamace na data svítidel jsou vyloučeny.

Relux a výrobci svítidel nepřijímají žádnou odpovědnost za následné škody a škody, které vzniknou uživateli nebo třetím stranám.

Objekt : Parkoviště Čujkovova 43  
 Popis : Venkovní osvětlení  
 Číslo projektu : THR1707002  
 Datum : 27.06.2017

# 1 Parkoviště

## 1.1 Popis, Parkoviště

### 1.1.1 Údaje o svítidlech/Prvky prostoru

Údaje o výrobku:

Typ Č. výrobce

5 2 **Thorn - Les Andelys**  
 Objednací č. : 96628318 (STD - standard)  
 Název svítidla : CQ 24L35-730 WS BPS CL2 M60  
 Osazení : 1 x CQ\_24L35WS3K 28W 28 W / 3128 lm

Č.	Typ	centrální bod			Úhel otáčení kolem			Cílové souřadnice		
		X [m]	Y [m]	Z [m]	Z [°]	C0 [°]	C90 [°]	Xa [m]	Ya [m]	Za [m]
Thorn - Les Andelys CQ 24L35-730 WS BPS CL2 M60 96628318 (STD - standard)										
1		14.17	18.36	7.93	255.65	0.00	0.00	17.76	17.44	0.00
2		18.29	35.75	7.93	255.65	0.00	0.00	21.88	34.83	0.00

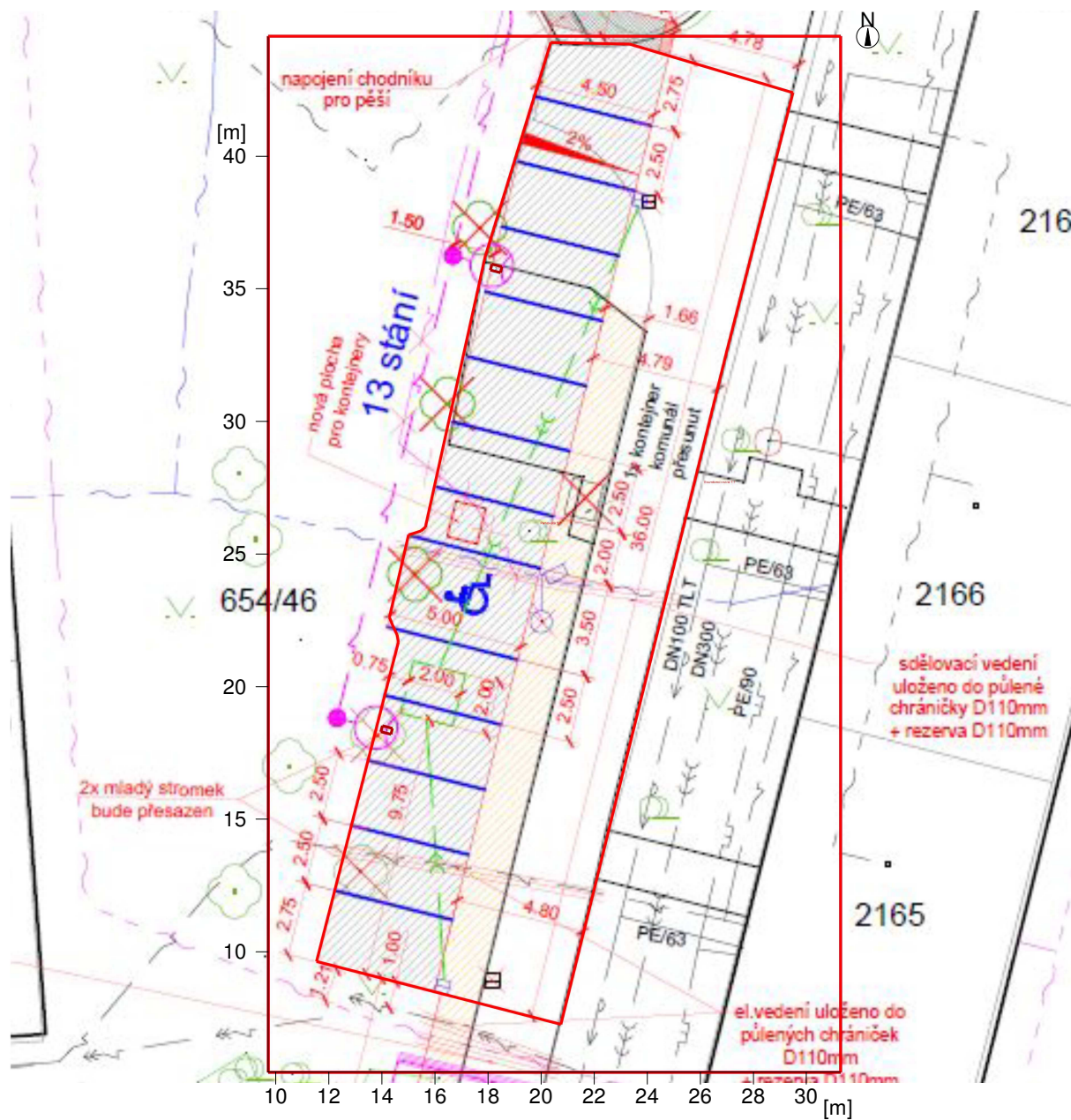
### Konstrukční prvky

#### Virtuální měřicí plocha

Č.	xm[m]	ym[m]	zm[m]	Délka	Šířka	Osa Z	Úhel otáčení		Osa Q
							Osa L	Osa R	
Srovn. rov. 1.1	9.71	5.46	0.00	21.56	39.04	0.00	0.00		0.00
Parkoviště 5lx m 1	11.53	9.64	0.00	18.85	37.79	75.63	0.00		0.00

## 1.1 Popis, Parkoviště

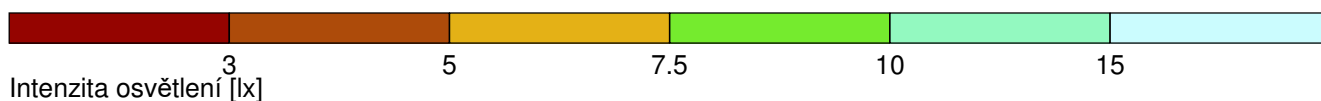
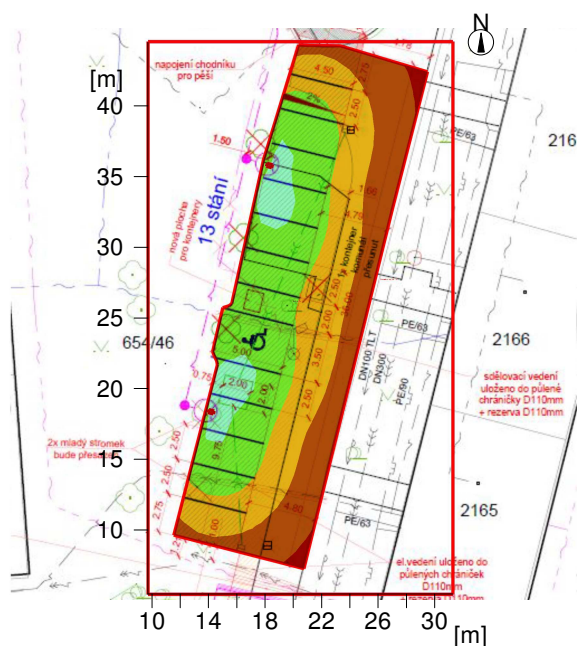
### 1.1.2 Půdorys



# 1 Parkoviště

## 1.2 Přehled výsledků, Parkoviště

### 1.2.1 Přehled výsledků, Parkoviště 5lx



#### Obecně

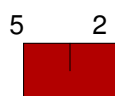
Použitý algoritmus výpočtu	Složka přímá
Výška hodnotící plochy	0.00 m
Výška světelného bodu. [m]:	7.93 m
Udržovací činitel	0.80

Celkový světelný tok všech zdrojů	6256 lm
Celkový výkon	56 W
Celkový výkon na ploše (841.42 m2)	0.07 W/m2

#### Intenzity osvětlení

Udržovaná osvětlenost	Em	7 lx
Minimální osvětlenost	Emin	2.4 lx
Maximální osvětlenost	Emax	10.6 lx
Rovnoměrnost Uo	Emin/Em	1:2.87 (0.35)
Rovnoměrnost Ud	Emin/Emax	1:4.35 (0.23)

#### Typ Č. výrobce



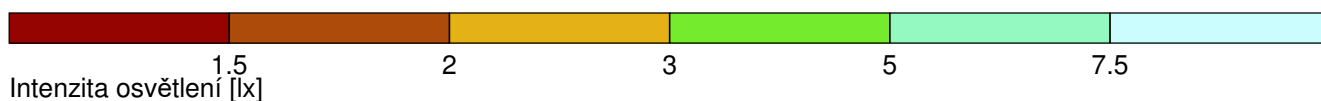
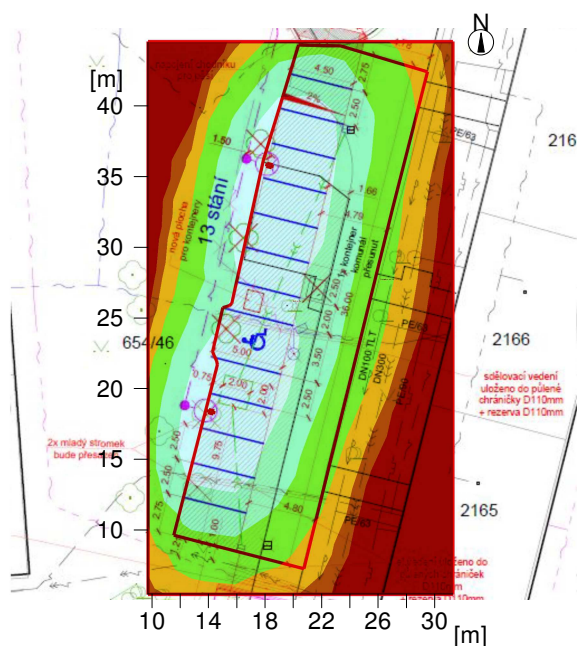
#### Thorn - Les Andelys

Objednací č.	: 96628318 (STD - standard)
Název svítidla	: CQ 24L35-730 WS BPS CL2 M60
Osazení	: 1 x CQ_24L35WS3K 28W 28 W / 3128 lm

Objekt : Parkoviště Čujkovova 43  
 Popis : Venkovní osvětlení  
 Číslo projektu : THR1707002  
 Datum : 27.06.2017

## 1.2 Přehled výsledků, Parkoviště

### 1.2.2 Přehled výsledků, Oblast hodnocení 1



#### Obecně

Použitý algoritmus výpočtu  
 Výška světelného bodu.  
 Udržovací činitel

Složka přímá  
 7.93 m  
 0.80

Celkový světelný tok všech zdrojů  
 Celkový výkon  
 Celkový výkon na ploše (841.42 m<sup>2</sup>)

6256 lm  
 56.0 W  
 0.07 W/m<sup>2</sup> (1.71 W/m<sup>2</sup>/100lx)

#### Oblast hodnocení 1

#### Srovnávací rovina 1.1

Vodorovná  
 E<sub>m</sub> 3.9 lx  
 E<sub>min</sub> 0.1 lx  
 E<sub>min</sub>/E<sub>av</sub> (U<sub>o</sub>) 0.02  
 E<sub>min</sub>/E<sub>max</sub> (U<sub>d</sub>) 0.01  
 Pozice 0.00 m

#### Typ Č. výrobce

#### Thorn - Les Andelys

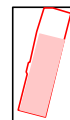
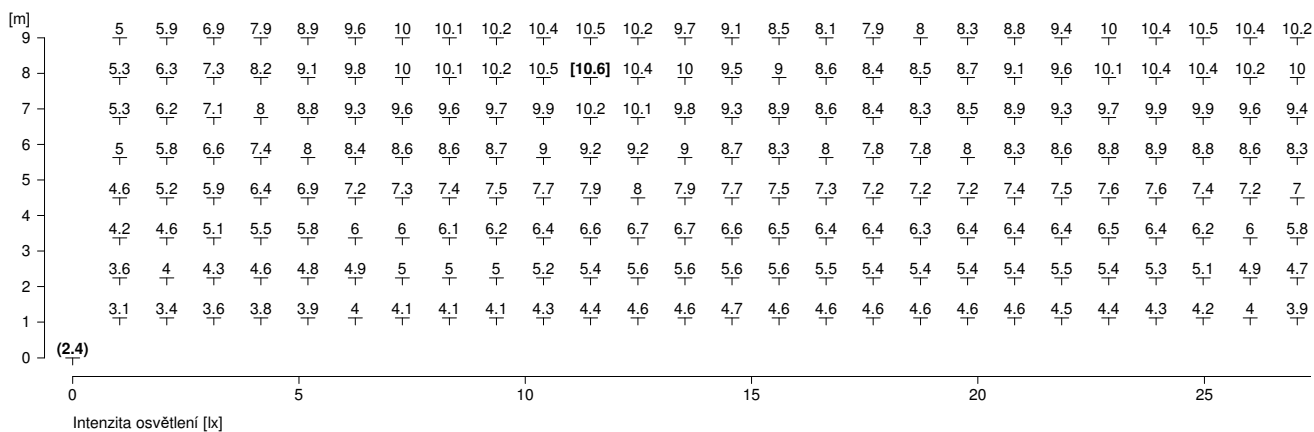
5 2  
 Objednací č. : 96628318 (STD - standard)  
 Název svítidla : CQ 24L35-730 WS BPS CL2 M60  
 Osazení : 1 x CQ\_24L35WS3K 28W 28 W / 3128 lm

Objekt : Parkoviště Čujkovova 43  
 Popis : Venkovní osvětlení  
 Číslo projektu : THR1707002  
 Datum : 27.06.2017

# 1 Parkoviště

## 1.3 Výsledky výpočtu, Parkoviště

### 1.3.1 Tabulka, Parkoviště 5lx (E)



Díl1

Výška srovnávací roviny

: 0.00 m

Udržovaná osvětlenost

Em : 7 lx

Minimální osvětlenost

Emin : 2.4 lx

Maximální osvětlenost

Emax : 10.6 lx

Rovnoměrnost Uo

Emin/Em : 1 : 2.87 (0.35)

Rovnoměrnost Ud

Emin/Emax : 1 : 4.35 (0.23)

Objekt : Parkoviště Čujkovova 43  
Popis : Venkovní osvětlení  
Číslo projektu : THR1707002  
Datum : 27.06.2017

## 1 Parkoviště

### 1.3 Výsledky výpočtu, Parkoviště

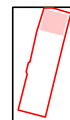
#### 1.3.1 Tabulka, Parkoviště 5lx (E)

---

10.1	10	9.5	8.8	7.8	6.7	5.7	4.8
10	9.8	9.5	8.8	7.9	7	6	5.1
9.4	9.3	8.9	8.4	7.6	6.7	5.8	5
8.3	8.2	8	7.5	6.9	6.2	5.4	4.7
7	6.9	6.8	6.5	6	5.5	4.9	4.3
5.7	5.7	5.6	5.4	5.1	4.7	4.4	3.9
4.7	4.7	4.7	4.5	4.3	4	3.7	3.4
3.8	3.8	3.8	3.7	3.6	3.4	3.1	2.9

---

	30						35 [m]
--	----	--	--	--	--	--	--------



Díl2